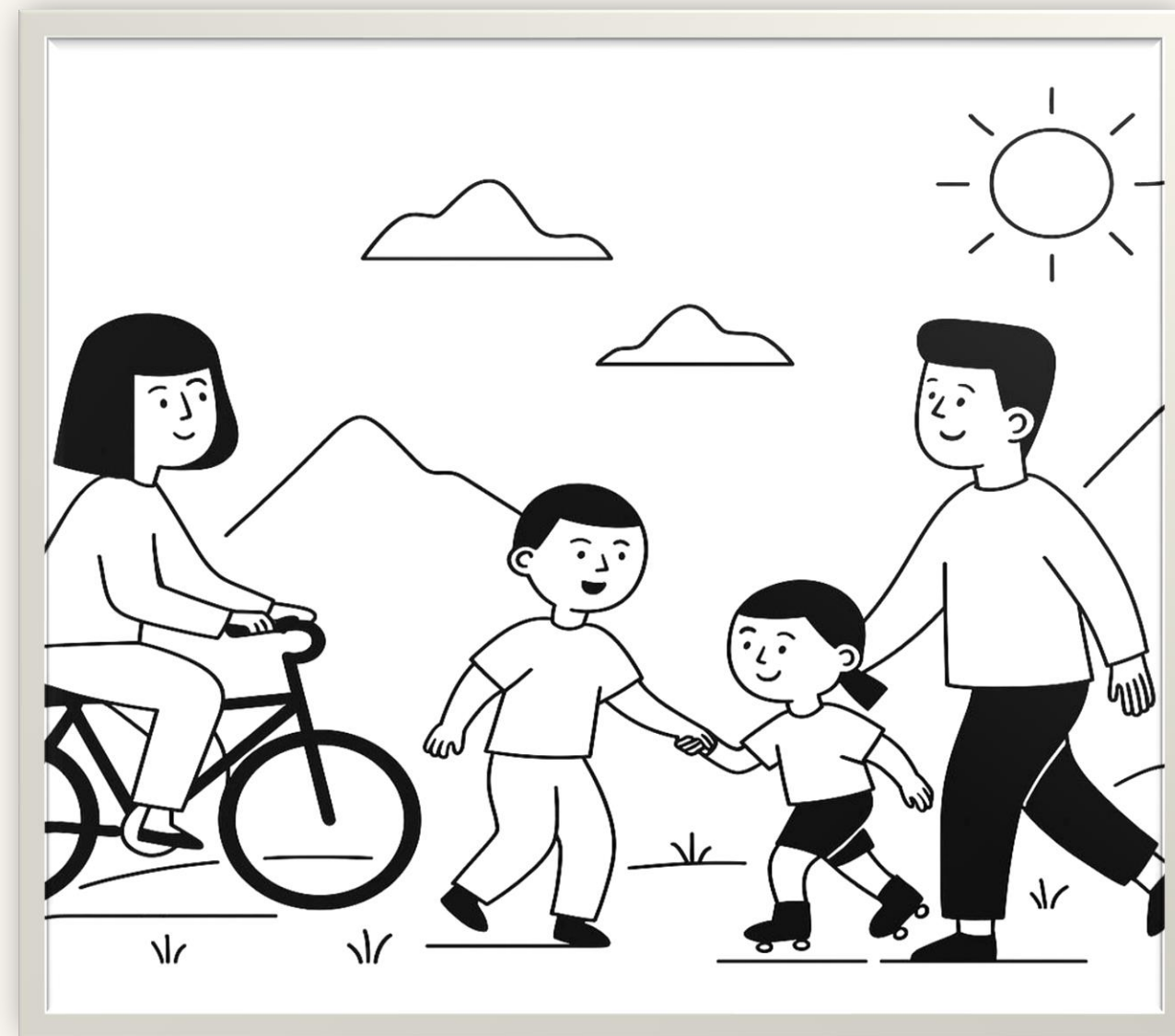


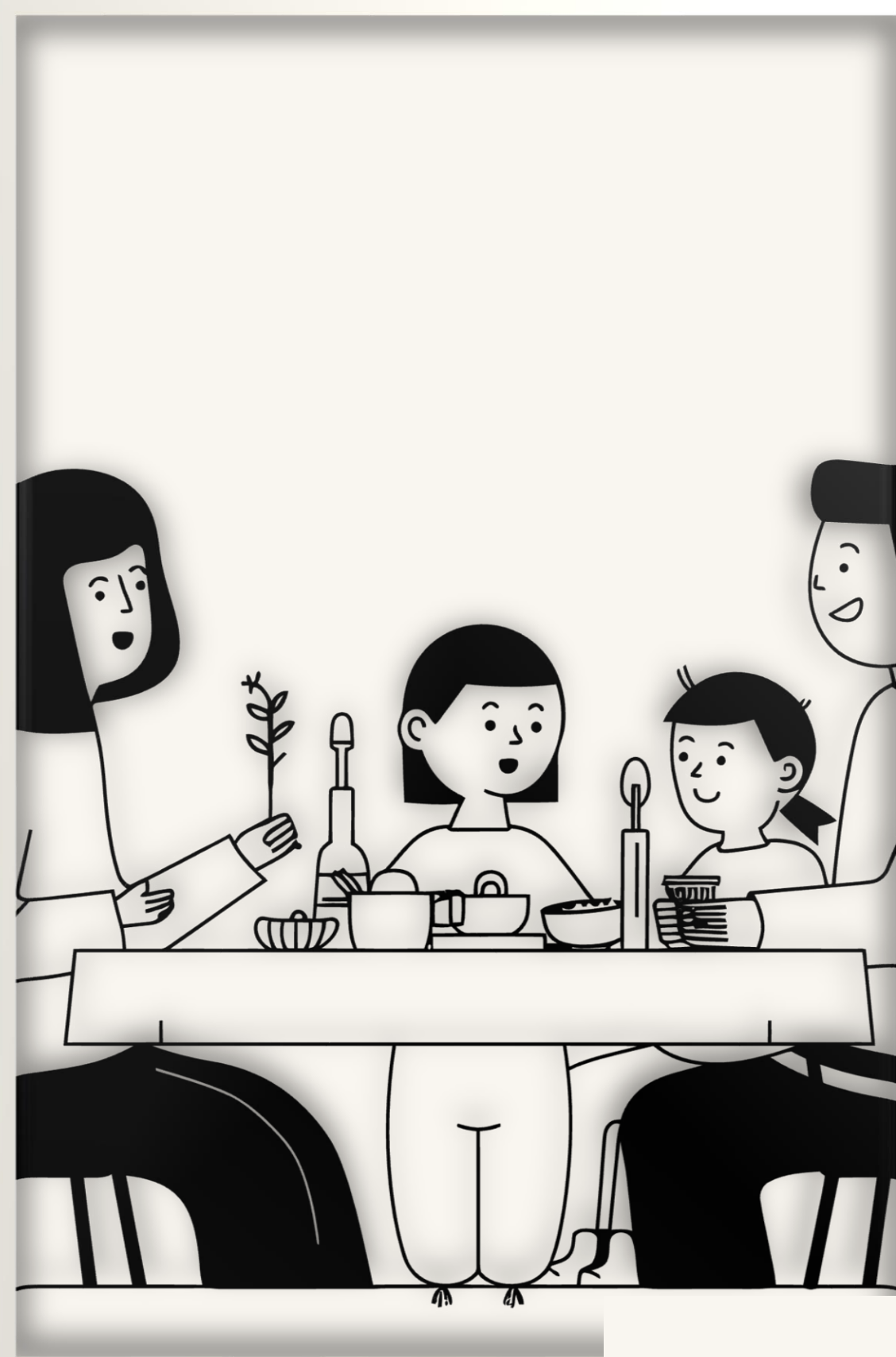
СТУДЕНЧЕСКИЕ СЕМЬИ  
ЗАКОНОДАТЕЛЬСТВО И МЕРЫ  
ПОДДЕРЖКИ ФГБОУ ВО «ХТУ» -  
«ЕДИНОЕ ОКНО»



# Понятие студенческой семьи

Студенческая семья - это категория молодой семьи, в которой оба лица, состоящие в браке, в том числе воспитывающие ребенка (детей), либо лицо, являющееся единственным родителем (усыновителем) ребенка (детей), в возрасте до 35 лет включительно являются обучающимися по образовательным программам среднего профессионального образования и (или) образовательным программам высшего образования.

📄 **Источник:** Федеральный закон от 30 декабря 2020 г. №489-ФЗ «О молодежной политике в Российской Федерации» (статья 2, пункт 2.1)



# Действующие меры поддержки студенческих семей:

1

Федеральные меры поддержки:

Минобрнауки России, Единое окно для молодых семей в образовательных организациях

2

Региональные меры поддержки:

Департамент социальной защиты населения Херсонской области

3

Меры поддержки ФГБОУ ВО «ХТУ»:

<https://ktuniver.ru/molodyezhnaya-politika/otdel-sotsialnoy-i-psikhologicheskoy-podderzhki.php>

### 3. Меры поддержки ФГБОУ ФО "ХТУ "Единое окно"

Министерством науки и высшего образования Российской Федерации в рамках исполнения поручений Президента Российской Федерации и Правительства Российской Федерации проведена

По инициативе Минобрнауки России в рамках реализации Стратегии действий по реализации семейной и демографической политики и поддержке многодетности в Российской Федерации до 2036 года для молодых семей студентов и молодых преподавателей (сотрудников) российских университетов запущено «Единое окно» поддержки.

Формат единого окна направлен на формирование единой и комплексной системы поддержки молодых студенческих семей и семей молодых преподавателей (сотрудников) вузов и информирование о действующих мерах поддержки и механизмах их получения.



# Меры поддержки ФГБОУ ВО «ХТУ» - «ЕДИНОЕ ОКНО»

В центре «единого окна» можно получить консультацию и помощь в оформлении документов по следующим вопросам:

- получение материальных выплат (федеральных, региональных, университета)
- решение жилищного вопроса (консультации по оформлению семейной ипотеки, получения семейной комнаты в общежитии и т.д.)
- получение психологической помощи и юридических консультаций
- предоставление возможности перевода с платного обучения на бесплатное
- содействие в трудоустройстве
- переход на индивидуальный учебный план
- иные меры поддержки в регионе и университете (реализация форумов, конкурсов и грантов, получение подарочных наборов и сладких подарков на детей до 18 лет и т.д.)
- иные меры, предусмотренные для молодых семей, обучающихся по программам высшего образования

# Меры поддержки ФГБОУ ВО «ХТУ»

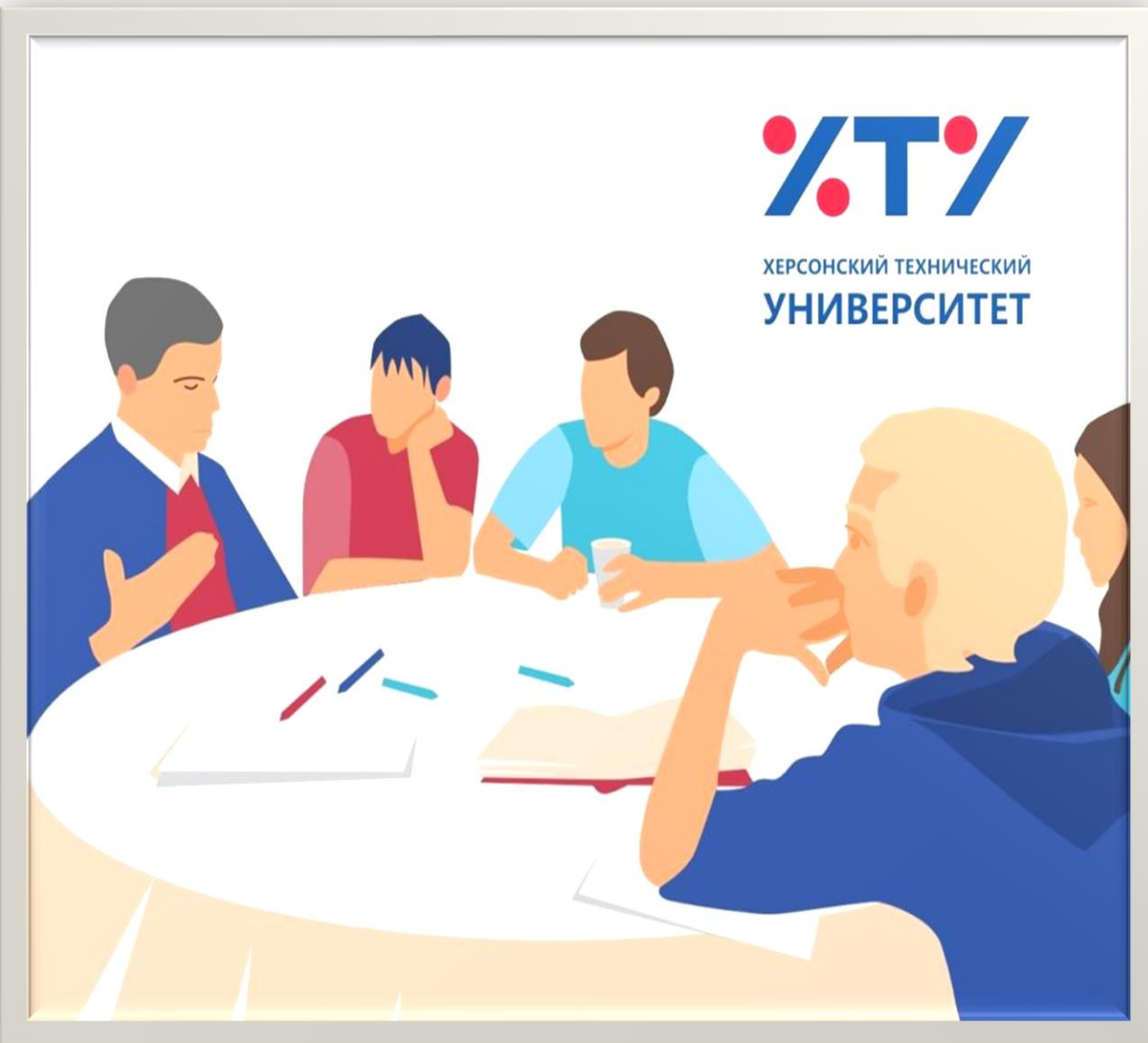
Единовременная материальная поддержка может быть оказана студенту один раз в течение календарного года по следующим основаниям не позднее 6 месяцев со дня произошедшего события:

	Жизненное обстоятельство	Копии документов , которые необходимо приложить к заявлению	Максимальный размер
1	Смерть близкого родственника	<ul style="list-style-type: none"><li>• Подтверждение родства с умершим членом семьи</li><li>• Свидетельство о смерти близкого родственника</li></ul>	до 40 000
2	Рождение ребенка	<ul style="list-style-type: none"><li>• Свидетельство о рождении ребенка</li></ul>	до 35 000
3	Дорогостоящее лечение студента или близкого родственника студента (кроме протезирования зубов)	<ul style="list-style-type: none"><li>• Выписка из истории болезни и обоснование необходимости оплаты медицинских услуг</li><li>• Чеки на оплату лекарств и медицинских услуг (при наличии)Е</li><li>• Подтверждение родства с членом семьи, которому необходимо лечение</li></ul>	до 30 000 и до 25 000
4	Ухудшение материального положения в семье (например: потеря работы одного из родителей, признание близкого родственника инвалидом 1,2 группы)	<ul style="list-style-type: none"><li>• Копия трудовой книги одного из родителей с записью об увольнении</li><li>• Справка о постановке на учет в качестве безработного</li><li>• Справка о признании семьи малоимущей</li><li>• Справка об инвалидности</li><li>• Заключение экспертной комиссии лечебного учреждения о степени утраты трудоспособности</li></ul>	до 25 000
5	Студент является членом многодетной семьи	<ul style="list-style-type: none"><li>• Удостоверение (справка) многодетной</li><li>• Свидетельства о рождении детей</li></ul>	до 30 000
6	Если близкий родственник студента является инвалидом 1, 2 группы	<ul style="list-style-type: none"><li>• Подтверждение родства с членом семьи, который является инвалидом или пенсионером</li><li>• Справка об инвалидности родственника (пенсионное удостоверение)</li></ul>	до 30 000

# Категории студентов с повышенной поддержкой

\* Не допускается одновременное назначение обучающемуся материальной поддержки по двум и более основаниям.  
До 30 000 тыс. руб. может быть оказана не более 2 раза в год

1	<ul style="list-style-type: none"><li>• Дети -сироты</li><li>• Дети, оставшиеся без попечения родителей</li><li>• Лица из числа детей-сирот,</li><li>• Лица из числа детей, оставшихся без попечения родителей</li><li>• Лица, потерявшие в период обучения обоих родителей или единственного родителя</li></ul>
2	<ul style="list-style-type: none"><li>• Дети-инвалиды</li><li>• Инвалиды I и II</li><li>• Инвалиды с детства</li></ul>
3	Лица, подвергшиеся воздействию радиации вследствие катастрофы на Чернобыльской АЭС и иных радиационных катастроф
4	Инвалиды вследствие военной травмы или заболевания, полученных в период прохождения военной службы
5	Ветераны боевых действий
6	Студенты, проходившие военную службу по контракту в течении не менее трех лет



## Контактная информация

По вопросам получения мер поддержки, установленных в ХТУ, обращаться в отдел социальной и психологической поддержки управления молодежной политики и воспитательной работы

Стеценко Денис  
Михайлович

начальник отдела социальной и  
психологической поддержки

275500, Геничеськ, ул.  
Центральная 196

каб. 2. УМПВР

тел. 8 (990) 248-94-98

*Меры поддержки студенческих семей ФГБОУ ВО "Херсонский технический университет"*